



SOCIAAL DOMEIN UTRECHT WEST

Montfoort-Woerden-Oudewater- Ronde Venen-Stichtse Vecht

PHO Utrecht West
Wethouders Sociaal Domein:

Overleg en beslis
structuur

P-Team Utrecht West
Directeuren Sociaal Domein:

Werkgroep
Structuur &
ontwikkeling

Beleidsmedewerkers
Sociaal Domein

Beleid landelijk,
regionaal,
gemeente.

Hoe werken we samen in regio Utrecht West

Overleg structuur

- PHO (portefeuillehouders)
- PT (directie en management)
- Beleidsoverleggen
- Administratie en control
- Toegang/beleid/inkoop
- Regionale projecten

Taken & vorm

Samenwerking op beleid:
via netwerksamenwerking

Samenwerking op inkoop &
monitoring: via DVO met
Woerden

Ontwikkelin gen: Rijk

- Volhoudbare zorg:
- Hervormingsagenda
Jeugd
 - Verplichte
zorgvormen
 - GR-verplichting
 - Integraal Zorgakkoord
(IZA)

Ontwikkelin gen: regio

- Beschikbaar aanbod:
- Versterken regionale
samenwerking
 - Van contractbeheer
naar partnerschap

Sociaal domein onderdelen regionale samenwerking UW

RBJ

Regionaal
Beleids-
overleg
Jeugd

WMO

Wet
Maatschappelijke
Ondersteuning

Doel-
groepen
Vervoer

Leerlingen
Vervoer
Jeugdwet-
vervoer
Regiotaxi
(wmo-vervoer)

MO/BW

Maatschappelijke
Opvang/
Beschermd
Wonen

I+M

Inkoop +
Monitoring

IZA
GALA

Integraal
Zorg
Akkoord

Gezond en
Actief
Leven
Akkoord

Aan sociaal domein verwante regionale onderwerpen

Onderwijs

.Regionale
Educatieve Agenda
en Oogo passend
ond. PO/VO UW.
.RBL/RMC Utrecht
Noordwest.
.ISK(Internationale
Schakelklas Ithaka
Utrecht).
.WEB (Volwassenen-
educatie sub regio
Wrd, Ou en Mftr).

Volks- gezond- heid

.AB/DB
.Ambtelijk Overleg
GGDu.
.Ambtelijk overleg
GGD Utrecht West.

Bibliotheek

.Bestuurlijk overleg
bibliotheek Het
Groene Hart.

Werk en Inkomen

.AB/DB Ferm Werk-
.Ambtelijk overleg
Ferm Werk.
.Werkgroep
minimabeleid/
stadspas.
.Werkgroep
Inburgering/taal-
scholen Utrecht West.
.Werkgroep Financiën.
.Werkgroep Huisvesting
statushouders.

Kinder- Opvang Toeslag affaire

.Regionale
overleggroep.



Regionaal Beleidsoverleg Jeugd

Ambitie werkgroepen:

1. Hervormingsagenda Jeugd.
2. Sterke Lokale Basis (landelijke Proeftuin BJB).
3. Terugdringen/uithuisplaatsing/gesloten jeugdzorg.
4. Verbinding met Onderwijs: REA (Regionaal Educatieve Agenda)
5. Vrijwillige Informele zorg.



Bescherming in Beweging
Utrecht West

Bron: De Thuisbasis

.Montfoort accounthouder:

- GGZ namens regio.
- Hoog specialistische zorg (Yeph/SVMN)
- Proeftuin complexe echtscheidingen
- Samen Veilig Midden Nederland (SVMN)
- .Toegangsoverleg SVMN
- .Regio Overleg Toegang (RLT); hervormingsagenda
- .Contactpersoon Werkgroep ED (Ernstige Dyslexie)
- .Werkgroep doorontwikkeling ambulante specialistische jeugdhulp..



Wet Maatschappelijke Ondersteuning

- . Gemeente is verantwoordelijk voor de uitvoering van de Wet maatschappelijke ondersteuning.
- . Doel is ervoor zorgen dat mensen zo lang mogelijk thuis zelfstandig kunnen blijven wonen en kunnen blijven mee doen in de samenleving.
- . De gemeente biedt, via advies van het sociaal team van de SWOM ondersteuning passend bij de persoonlijke situatie. Voor o.a. begeleiding, dagbesteding, woningaanpassing, ondersteunen mantelzorger, huishoudelijke hulp, vervoer, hulp bij zelfstandig kunnen blijven wonen.



Bron: Overheid

- . Beleidsoverleg Wmo
- . GGD toezicht Wmo
- . Regionaal toezichthouders overleg WMO

Samenwerking met o.a. SWOM, Jeugdteam(18+), GGD, Veiligheid, Thuiszorg, Dementieconsulent, huisartsen, woningbouwverenigingen.



Leerlingenvervoer.
Jeugdwetvervoer.
Regiotaxi (Wmo-
vervoer)

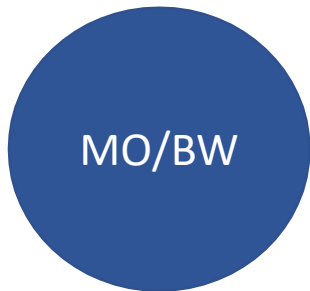
Overleg teamleiders.
Ambtelijk kernteam.
Projectgroep regiotaxi.
Afstemmingsoverleg leerlingenvervoer.

.Nieuwe aanbieder doelgroepenvervoer
per 1 januari 2025.
.Overbruggingsperiode aug 24 – jan 25 voor
leerlingenvervoer en Jeugdwetvervoer.

.Leerlingenvervoer
.Vervoer op basis van de Jeugdwet
.RegioTaxi (Wmo vervoer)

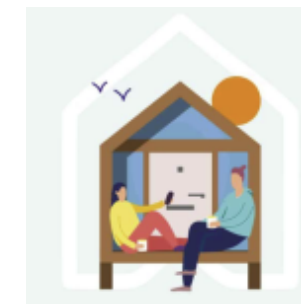
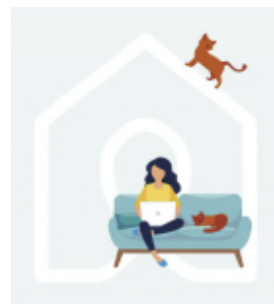
.Ritmaatje
.SWOM auto





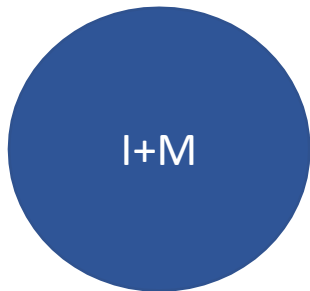
Maatschappelijke opvang/ Beschermd Wonen.

- .Wethouder A.vd.Poll regionaal portefeuillehouder UW
- .U16: UW-Lekstroom-Zuidoost Utrecht-Utrecht Centrumgemeente is Utrecht.
- .Regionale werkgroepen.
- .Mogelijke bezuinigingen gemeente Utrecht/Rijk
- .Woonplaatsbeginsel nog niet van toepassing.



Bron: Kamers met aandacht

- .Tegengaan (economische) dakloosheid
- .Inzet op preventieve voorzieningen.
- .Versterking Sociaal Team in lokale toegang BW.
- .Onderzoek hoe we beweging van beschermd verblijf/wonen naar Beschermd Thuis kunnen versterken.
- .Onderzoek naar passende woonruimte voor diverse doelgroepen (LVB, NAH, GGZ).
- .Onderzoek naar passende zorg voor doelgroepen.
- .Preventieve voorzieningen (oa. DoeMeeHuis) .



Inkoop + Monitoring UW (contractbeheer)

I+M Utrecht West houdt zich bezig met de inkoop en monitoring van de zorg vanuit de Jeugdwet en de Wmo. Zij houdt zich bezig met dienstverlening op financieel inkoop gebied en naleving van de gemaakte overeenkomsten overeenkomst met zorgaanbieders.

- .Inkoop: Jeugd, Wmo, Huishoudelijke hulp.
- .Utrecht West Inkoop voor Montfoort, Oudewater, Woerden en Ronde Venen.
- .Verwachte toetreding voor inkoop in de toekomst van Stichtse Vecht.
- .Portefeuillehouder Financiën= Ronde Venen.
- .Dienstverleningsovereenkomst gemeente Woerden= uitvoeringsorganisatie

- .Klankbordgroep EHDK : evaluatie en verbetering inkoop met o.a. zorgaanbieders
- .Werkgroep FAC (Financiën, Administratie en control)



Integraal Zorg Akkoord

Uitvoeringsplan IZA, 5 programmaliijnen op basis van positieve gezondheid en reablement:

1. Sterk Sociaal domein en eerste lijn
2. Preventieve ketenaanpakken
3. Toekomstbestendige zorg en ondersteuning voor ouderen thuis.
4. Mentale gezondheid
5. Jeugd.

Gezond en Actief Leven Akkoord

Hoofdlijn Sport, Bewegen en Cultuur:

1. Lokaal Sportakkoord
2. Brede Regeling Combinatiefuncties.

Hoofdlijn Gezondheid en Sociale basis:

3. Terugdringen Gezondheidsachterstanden
4. Kansrijke Start
5. Mentale Gezondheid
6. Aanpak overgewicht en obesitas
7. Valpreventie
8. Leefomgeving
9. OKO & Vroegsignalering

Alcoholproblematiek

10. Versterken sociale basis
11. Mantelzorg
12. Eén tegen Eenzaamheid.
13. Welzijn op recept

Hoofdlijn ondersteunende onderdelen

14. Versterking kennis- en adviesfunctie GGD
15. Coördinatiekosten regionale aanpak preventie.